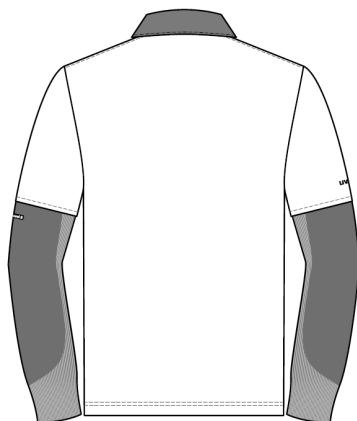


### uvex cut Schnittschutz



#### Poloshirt uvex cut doubleflex

**Modell:** 7908

**Farbe:** hellgrau, Ärmel anthrazit

**Material:** Poloshirt: 55 % Baumwolle, 45 % Polyester, ca. 185 g/m<sup>2</sup>, 3/4 Ärmel aus Schnittschutzgestrick,

**Größe:** S - 3XL

**Art.-Nr.:** 17262

**VE:** 1 Stk.

#### In Anlehnung an

**EN 388:2016+A1:2018**



Schnittfestigkeit  
Leistungsstufe D

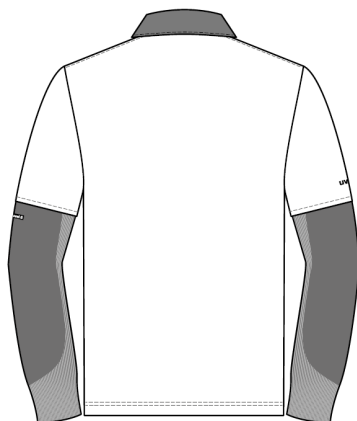


#### Produktbeschreibung:

körpernah geschnittenes Piqué-Poloshirt aus atmungsaktiver Funktionsfaser mit Schnittschutzärmeln in hoher Schnittschutzklasse. Selbst nach vielen Wäschen bleiben Schutzfunktion und Tragekomfort auf erhalten.

- 3-er Knopfleiste mit Blende
- Armabschluss mit angestricktem Bündchen ohne störende Nähte
- Schnittschutz aus Bamboo TwinFlex® Material: außen extrem strapazierfähig, innen angenehm kühlend,
- Leistungslevel D in Anlehnung an EN 388:2016+A1:2018, geprüft nach ISO 13977:1999

### uvex cut Schnittschutz



#### Poloshirt uvex cut doubleflex

**Modell:** 7924

**Farbe:** schwarz, Ärmel anthrazit

**Material:** Poloshirt: 55 % Baumwolle, 45 % Polyester, ca. 185 g/m<sup>2</sup>, 3/4 Ärmel aus Schnittschutzgestrick,

**Größe:** S - 3XL

**Art.-Nr.:** 17263

**VE:** 1 Stk.

#### In Anlehnung an

**EN 388:2016+A1:2018**



Schnittfestigkeit  
Leistungsstufe D

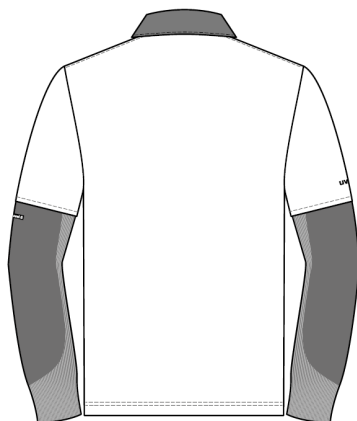


#### Produktbeschreibung:

körpernah geschnittenes Piqué-Poloshirt aus atmungsaktiver Funktionsfaser mit Schnittschutzärmeln in hoher Schnittschutzklasse. Selbst nach vielen Wäschen bleiben Schutzfunktion und Tragekomfort auf erhalten.

- 3-er Knopfleiste mit Blende
- Armabschluss mit angestricktem Bündchen ohne störende Nähte
- Schnittschutz aus Bamboo TwinFlex® Material: außen extrem strapazierfähig, innen angenehm kühlend,
- Leistungslevel D in Anlehnung an EN 388:2016+A1:2018, geprüft nach ISO 13977:1999

### uvex cut Schnittschutz



#### Poloshirt uvex cut doubleflex

**Modell:** 7925

**Farbe:** schwarz, Ärmel anthrazit

**Material:** Poloshirt: : 54 % Modacryl, 44% Baumwolle, 2% antistatische Fasern, ca.195 g/m<sup>2</sup>, 3/4 Ärmel aus Schnittschutzgestrick,

**Größe:** S - 3XL

**Art.-Nr.:** 17264

**VE:** 1 Stk.

#### In Anlehnung an

**EN 388:2016+A1:2018**



Schnittfestigkeit  
Leistungsstufe D



#### Produktbeschreibung:

körpernah geschnittenes Piqué-Poloshirt aus atmungsaktiver FR Funktionsfaser mit Schnittschutzärmeln in hoher Schnittschutzklasse. Selbst nach vielen Wäschen bleiben Schutzfunktion und Tragekomfort erhalten.

- 3-er Knopfleiste mit Blende
- Armabschluss mit angestricktem Bündchen ohne störende Nähte
- Schnittschutz aus Bamboo TwinFlex® Material: außen extrem strapazierfähig, innen angenehm kühlend,
- Leistungslevel D in Anlehnung an EN 388:2016+A1:2018, geprüft nach ISO 13977:1999

**uvex cut  
Schnittschutz****uvex cut doubleflex****Modellnr.:** 7908**Artikelnr.:** 17262**Modellnr.:** 7924**Artikelnr.:** 17263**Modellnr.:** 7925**Artikelnr.:** 17264